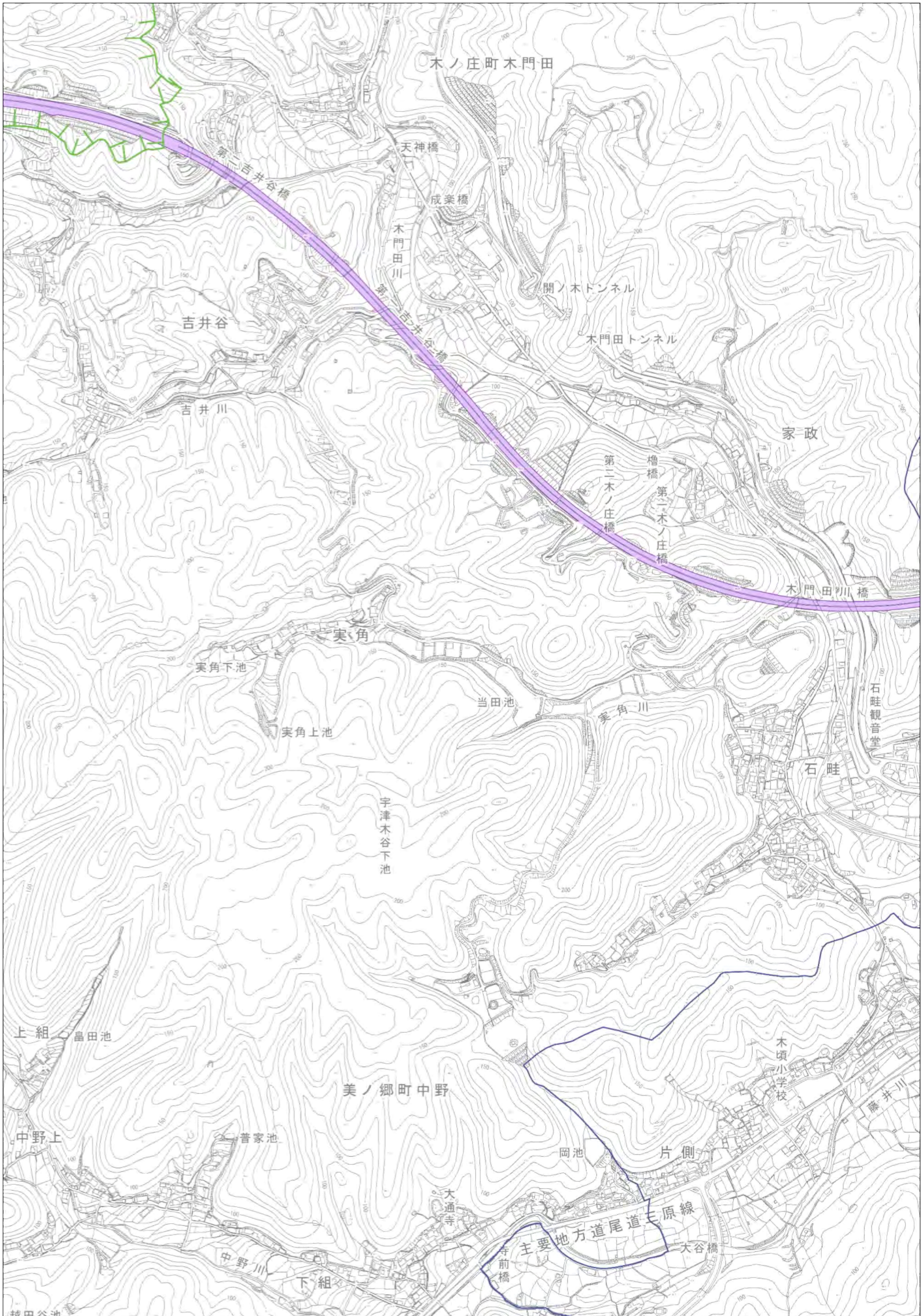
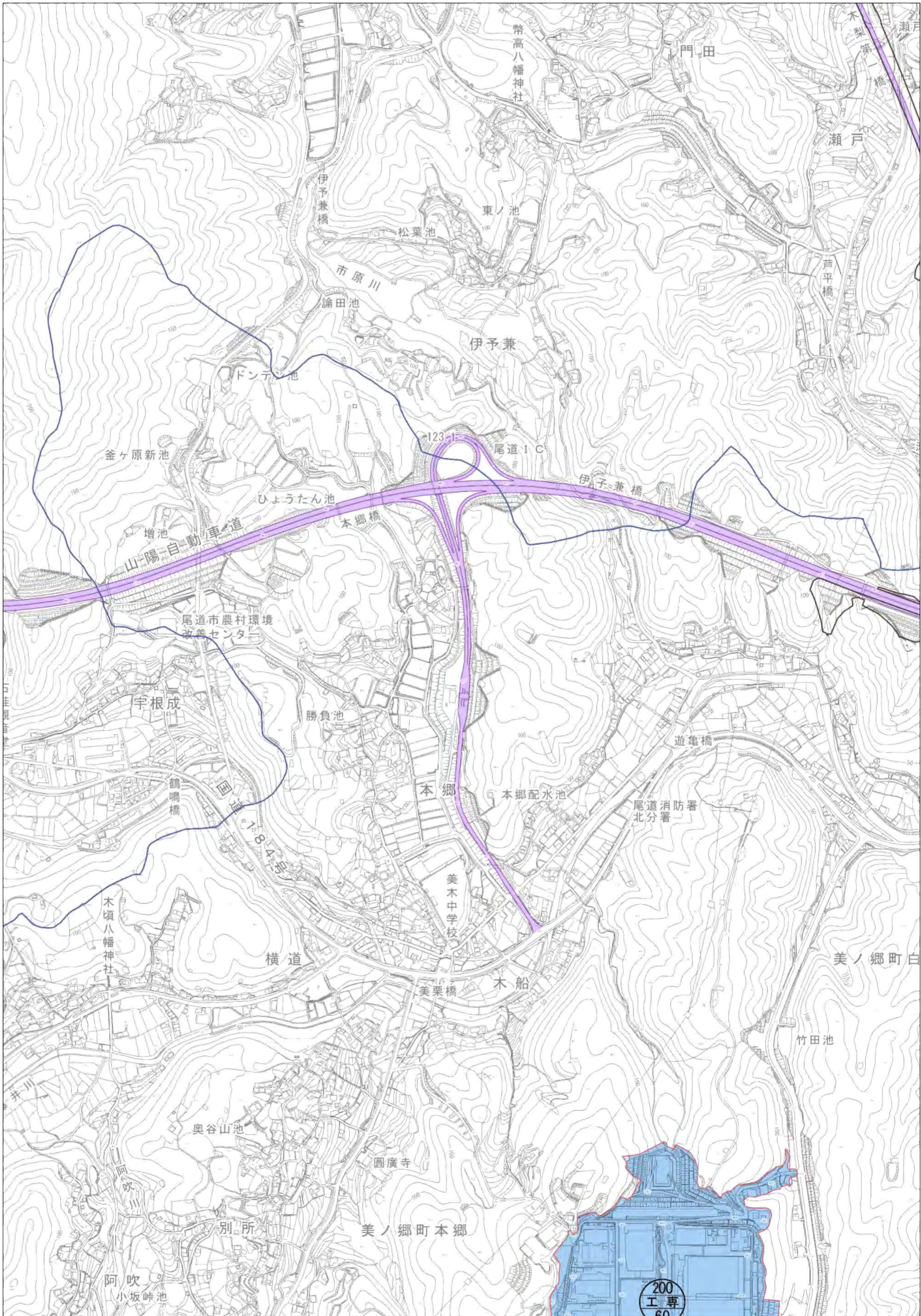
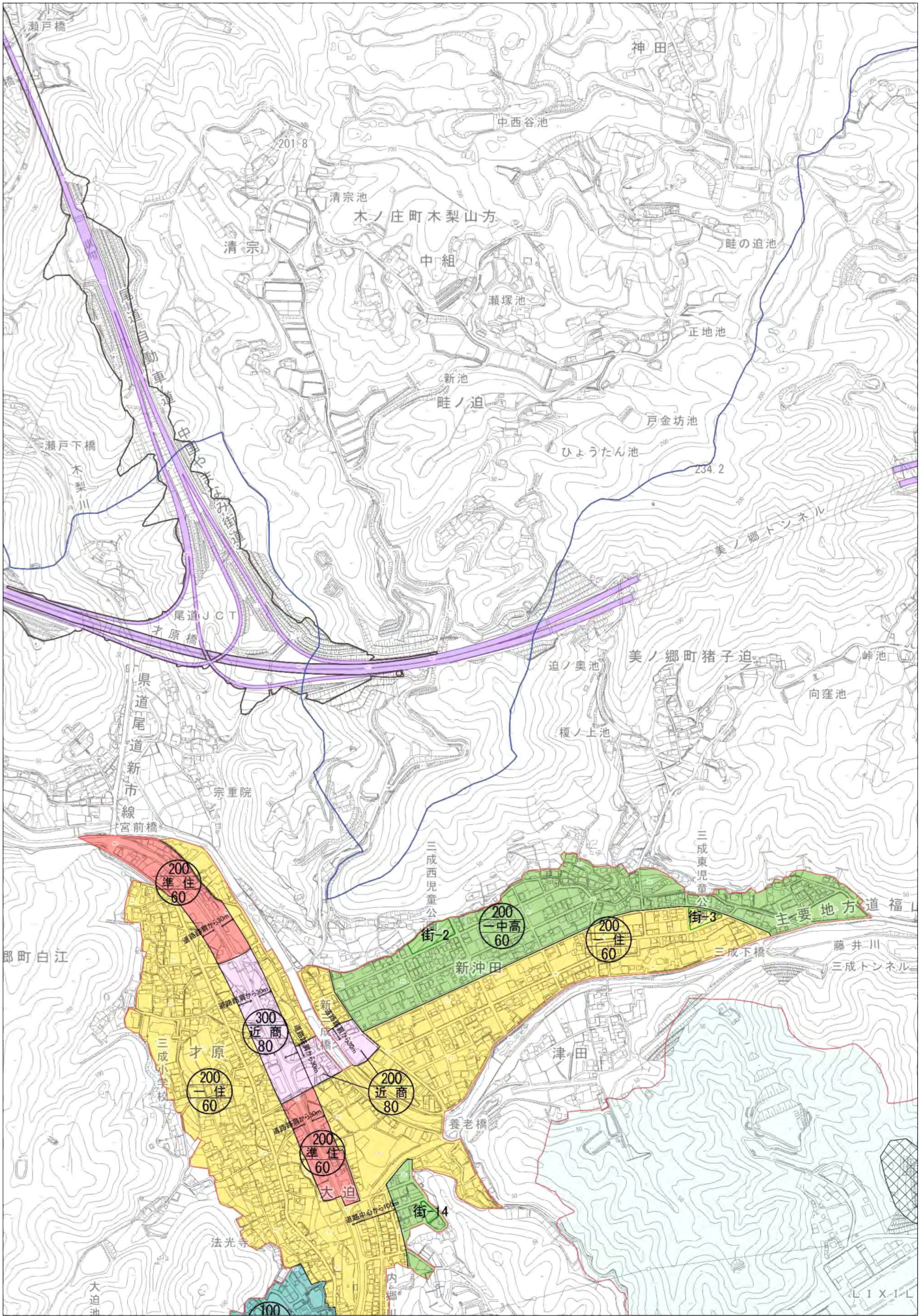


凡 例

都市計画の種類	都市計画の名称	表示		
<p>土地利用計画</p> <p>※用途無指定の地域(白地地域)は、建蔽率70%、容積率400%となります。但し、市街化調整区域及び開発許可による土地につきましては、担当課にお問い合わせください。</p>	行政区域界	— · — · — · —		
	都市計画区域	— (blue) —		
	区	□ (red)		
	市街化区域			
	分	市街化調整区域	□ (white)	
	用途地域	第一種低層住居専用地域	一 低	
		第二種低層住居専用地域	二 低	
		第一種中高層住居専用地域	一 中高	
		第二種中高層住居専用地域	二 中高	
		第一種住居地域	一 住	
		第二種住居地域	二 住	
		準住居地域	準 住	
		近隣商業地域	近 商	
		商業地域	商 業	
		準工業地域	準 工	
		工業地域	工 業	
		工業専用地域	工 専	
		その他の地域地区	高度利用地区	□ (white)
			景観地区	□ (red)
	準防火地域		▨ (red)	
臨港地区	▨ (purple)			
都市施設	交通施設	都市計画道路	○ — — — — — ⇨	
		駐 車 場	駐	
	公共空地	公 園	▨ (green)	
		緑 地	▨ (green)	
		墓 園	▨ (green)	
	処理施設	下水道	区 域	□ (orange)
			処 理 場	▨ (blue) 下
			ポンプ場	Ⓟ
		汚物処理場	▨ (orange) 汚	
		ごみ焼却場	▨ (orange) ゴ	
		ごみ処理場	▨ (orange) ゴ	
	火 葬 場	▨ (black) 葬		
	市街地開発事業	土地区画整理事業	区	
市街地再開発事業		再		
地区計画		▨ (dashed)		
参 考	景観計画区域	▨ (dashed red)		
	景観計画区域(重点地区)	▨ (dashed red)		
	屋外広告物条例	▨ (dashed blue)		
	屋外広告物条例(景観地区)	▨ (dashed blue)		
	特定盛土等規制区域	▨ (green)		
	建築基準法第22条区域	▨ (dashed)		
	建築協定地区	建 協		







瀬戸橋

神田

中西谷池

201.8

清宗池

木ノ庄町木梨山方

清宗

中組

睦の迫池

瀬塚池

正地池

新池

睦ノ迫

戸金坊池

ひょうたん池

234.2

瀬戸下橋

尾道JCT

才原橋

美ノ郷トンネル

県道尾道新市線

宮前橋

宗重院

迫ノ奥池

美ノ郷町猪子迫

峠池

向窪池

榎ノ上池

三成東児童公

主要地方道福

郎町白江

三成小学校

才原

三成西児童公

新沖田

街-3

主要地方道福

三成下橋

藤井川

三成トンネル

200
一住
60

300
近商
80

200
一住
60

200
近商
80

200
一中高
60

200
一住
60

200
近商
80

200
一住
60

街-4

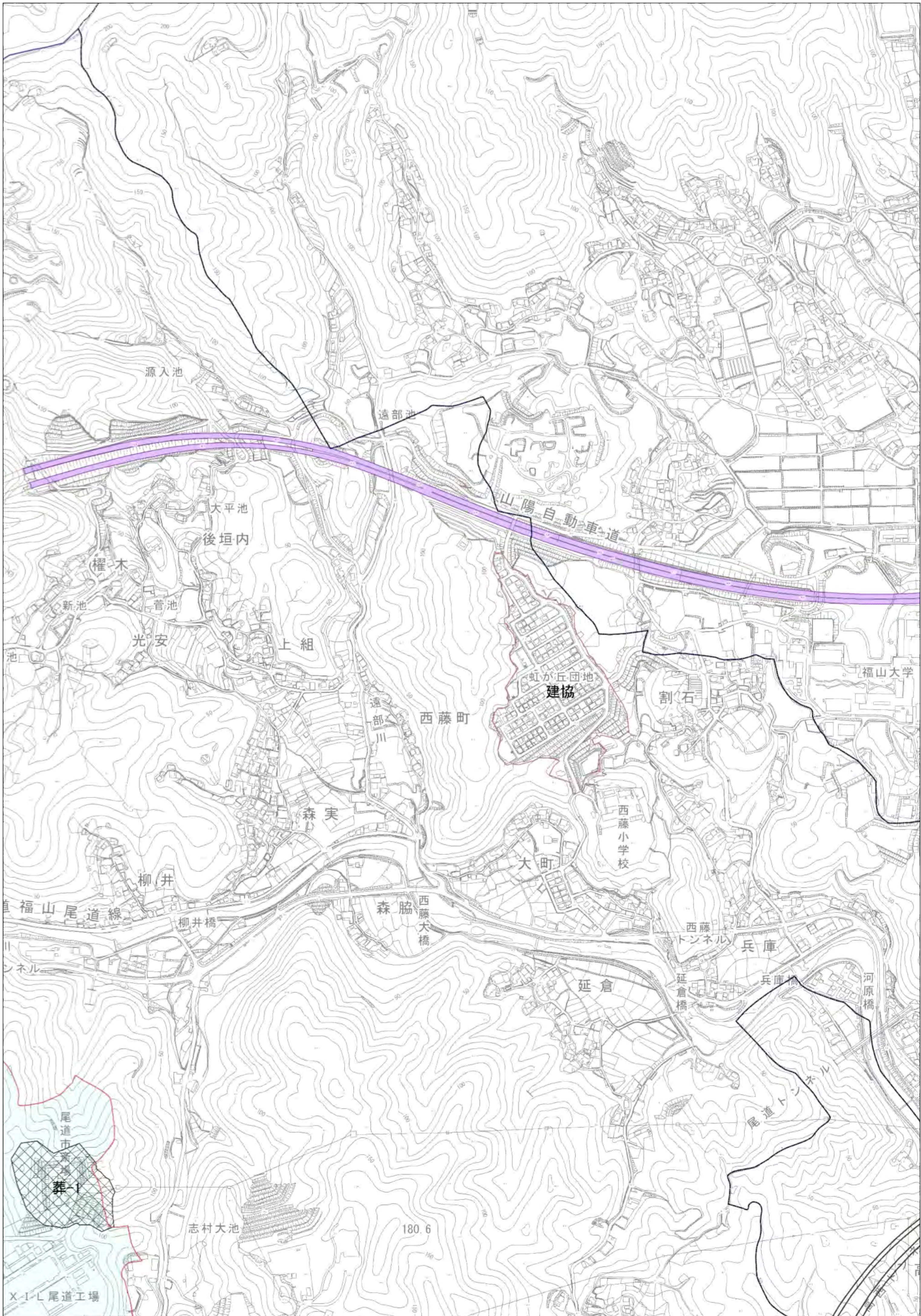
養老橋

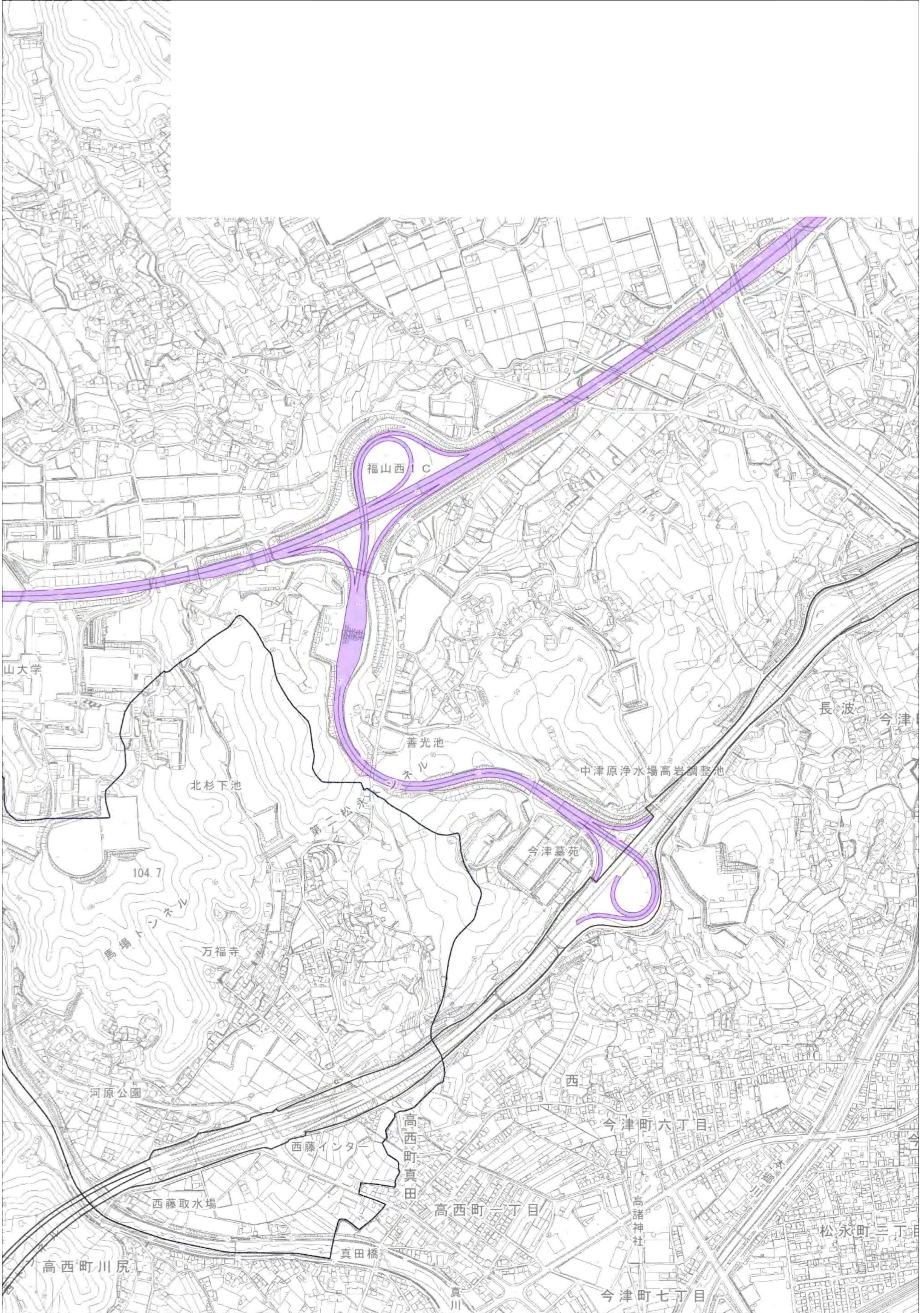
法光寺

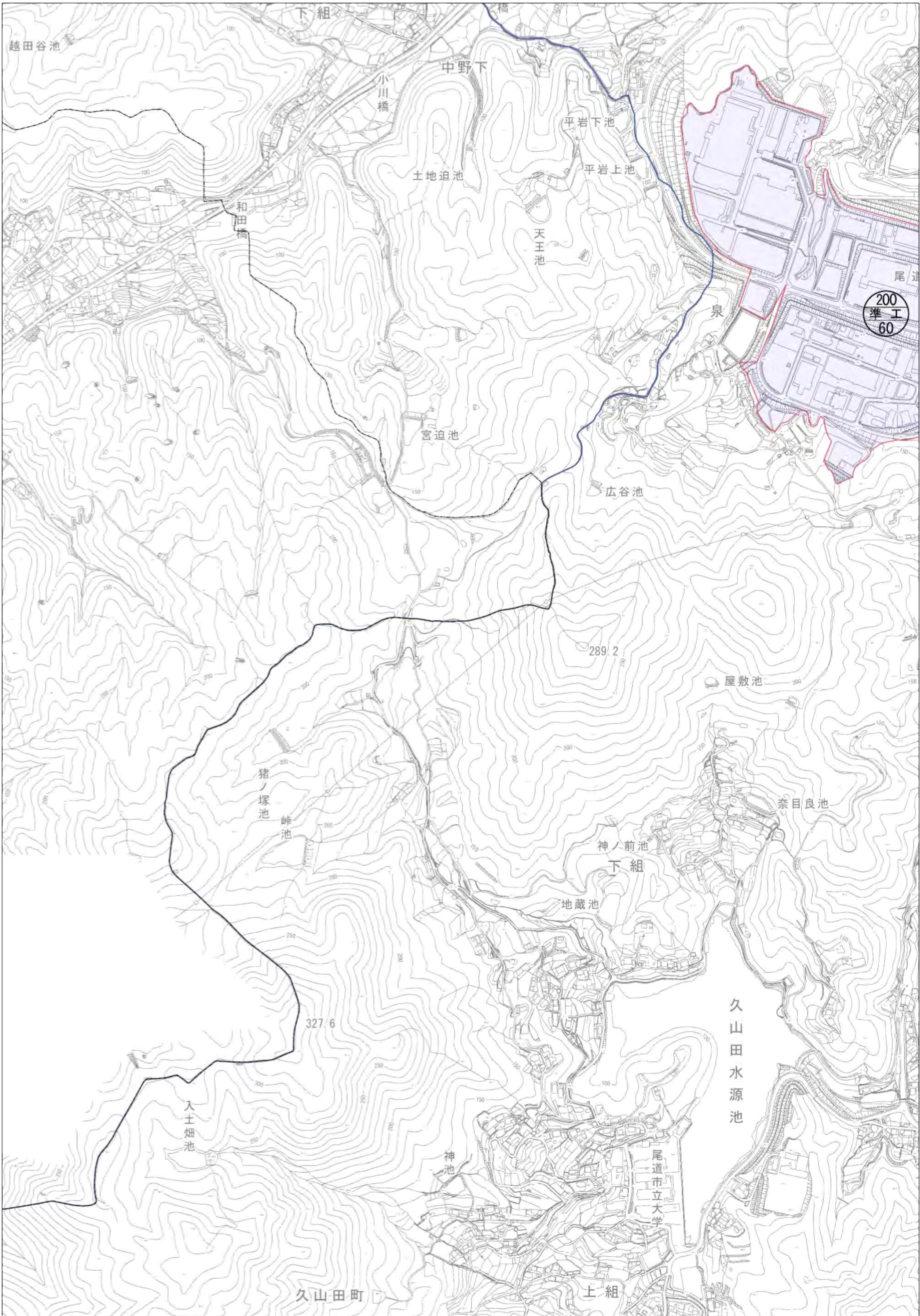
大迫池

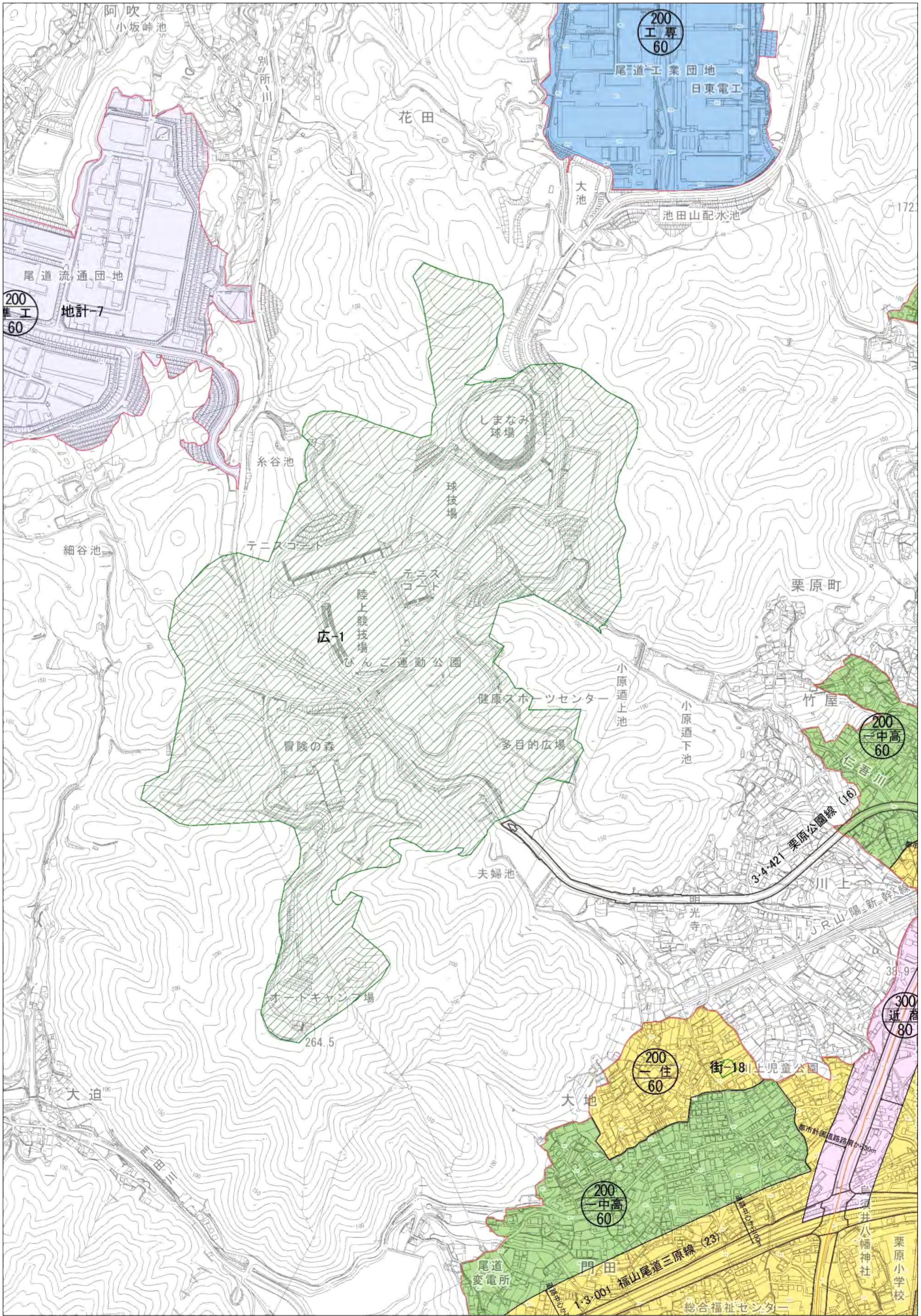
内郷

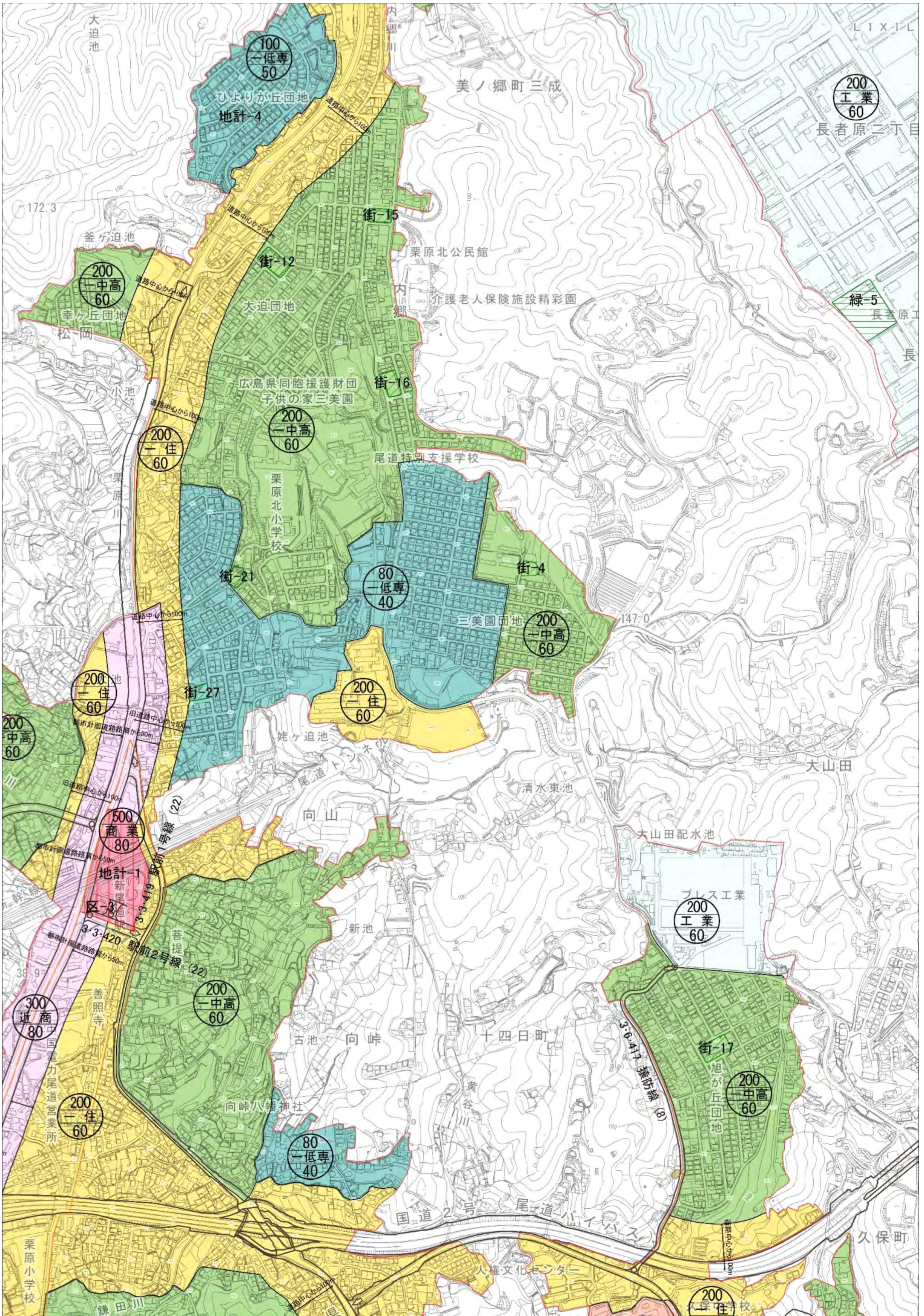
LIX-1-L

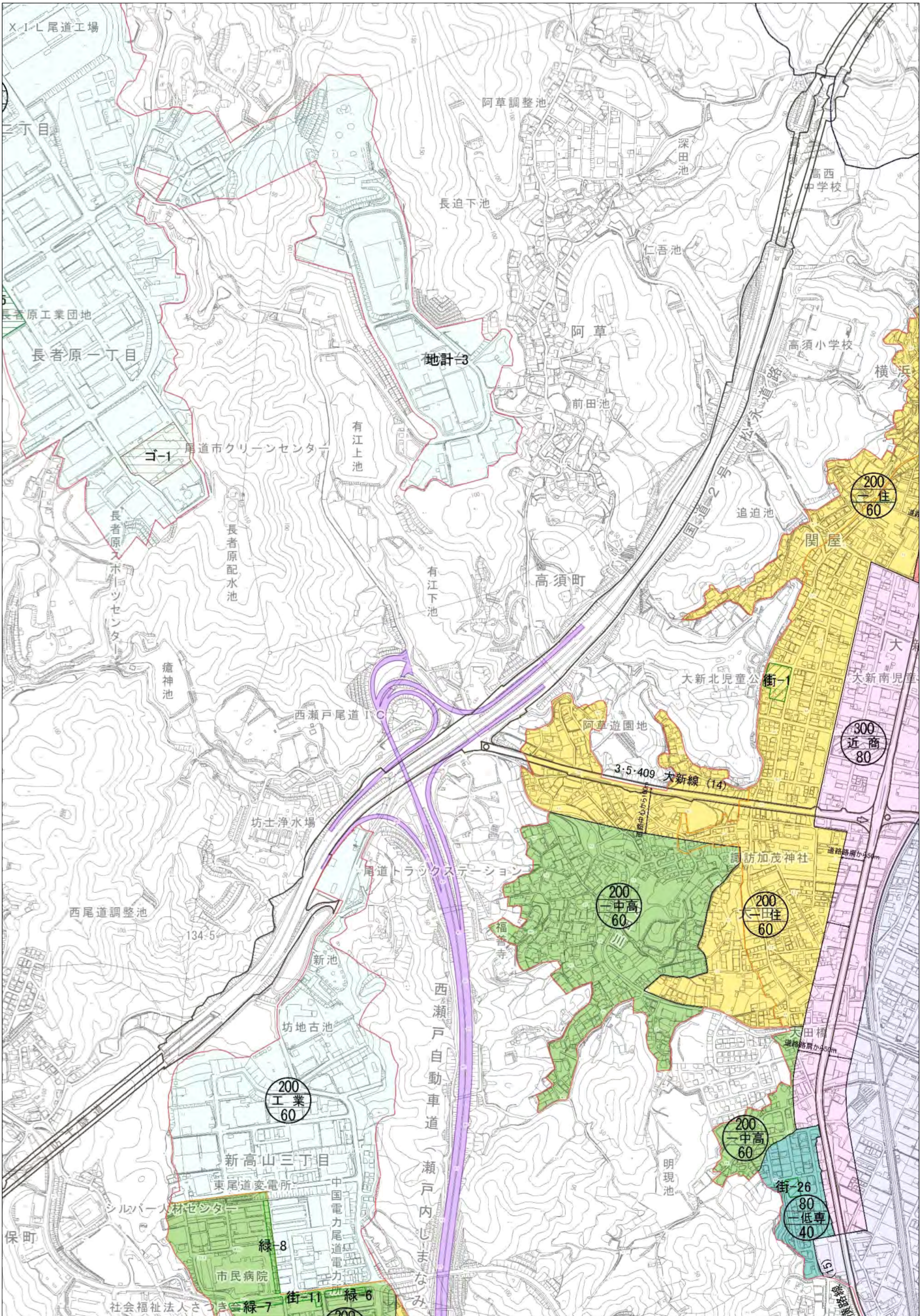












X-1-L尾道工場

下目

長者原工業団地

長者原一丁目

尾道市クリーンセンター

長者原スポーツセンター

長者原配水池

瘡神池

西瀬戸尾道IC

坊士浄水場

西尾道調整池

134-5

新池

坊地古池

200
工業
60

新高山三丁目

東尾道変電所

シルバー人材センター

緑-8

市民病院

社会福祉法人さつき会

街-11

緑-6

阿草調整池

長迫下池

深田池

高西
中学校

仁吾池

高須小学校

地計台

阿草

前田池

有江上池

高須町

追迫池

関屋

横浜

大新北児童公園

大南児童

阿草遊園地

3-5-409 大新線 (14)

諏訪加茂神社

200
中高
60

200
住
60

300
近商
80

福善寺

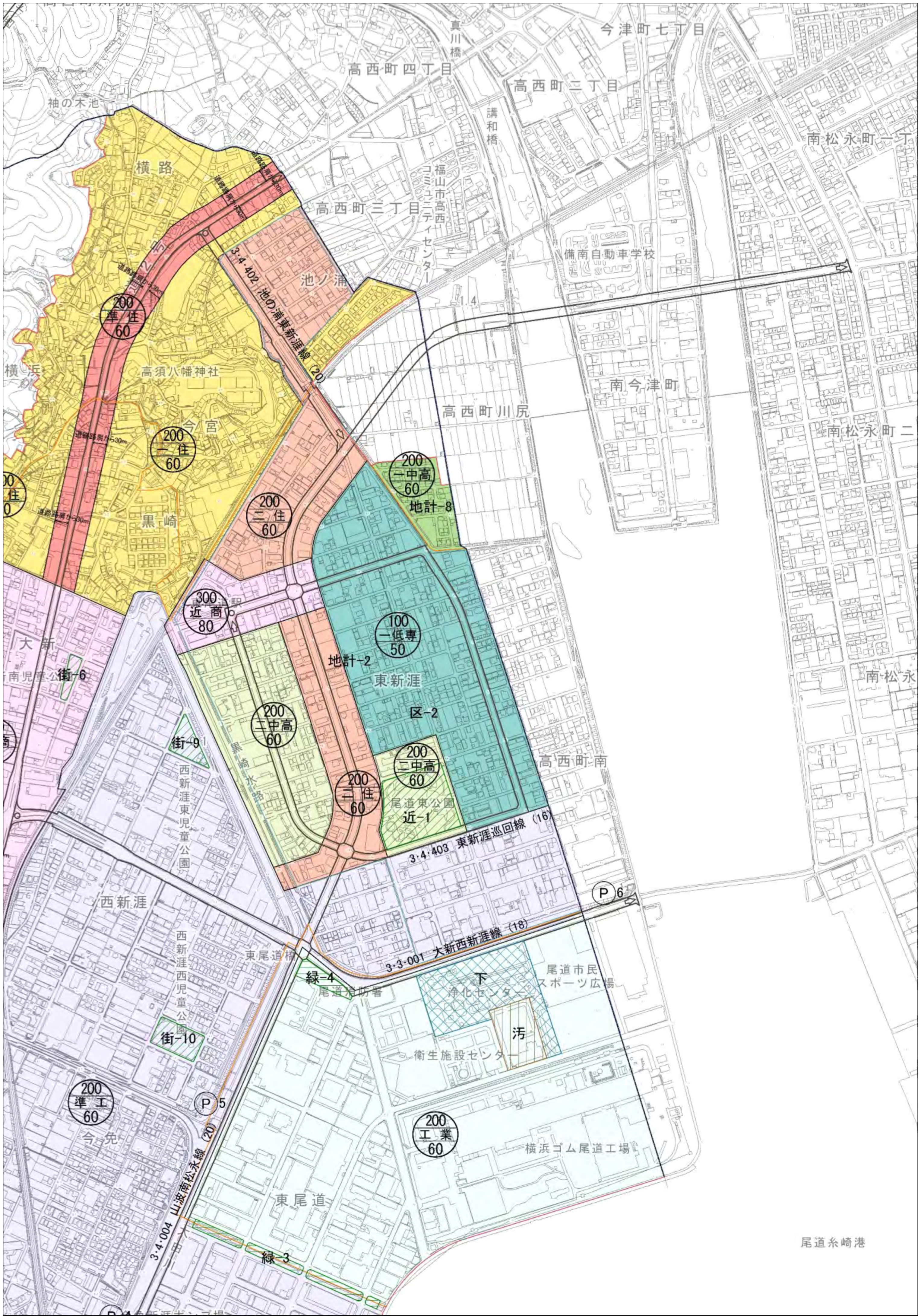
西瀬戸自動車道 瀬戸内しまなみ

明現池

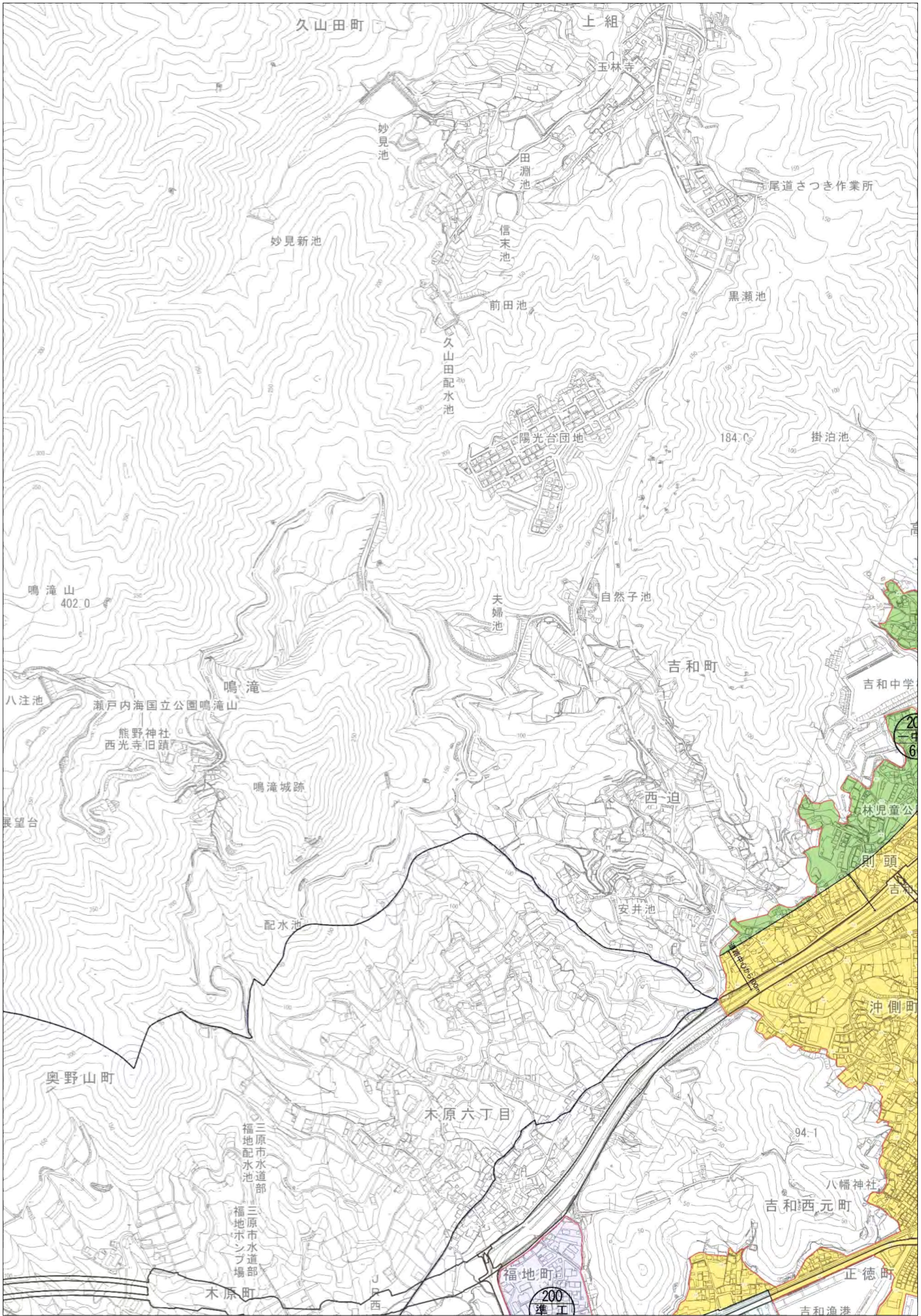
200
中高
60

街-26
80
低専
40

保町



尾道糸崎港



久山田町

上組

玉林寺

妙見池

田淵池

尾道さつき作業所

妙見新池

信末池

黒瀬池

前田池

久山田配水池

陽光台団地

184.0

掛泊池

鳴滝山
402.0

夫婦池

自然子池

吉和町

吉和中学

八注池

瀬戸内海国立公園鳴滝山

鳴滝

熊野神社
西光寺旧蹟

鳴滝城跡

西迫

林児童公

展望台

則頭

配水池

安井池

沖側町

奥野山町

木原六丁目

三原市水道部
福地配水池

三原市水道部
福地ポンプ場

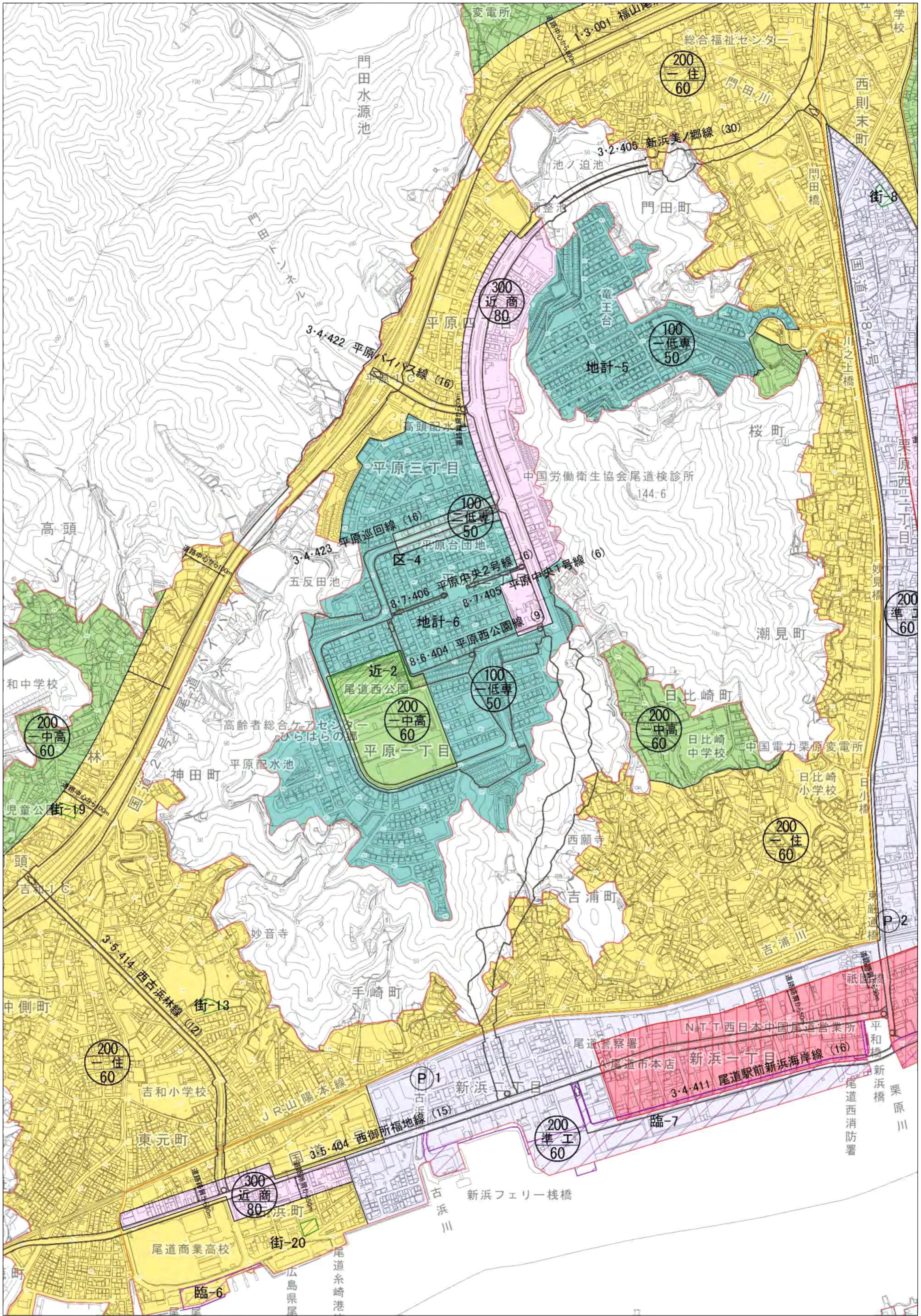
木原町

福地町
200
準工

八幡神社
吉和西元町

正徳町

吉和漁港



門田水源池

総合福祉センター

200
一住
60

3.2.405 新浜美郷線 (30)

門田町

300
近商
80

100
一低専
50

3.4.422 平原バイパス線 (16)

平原四丁目

地計-5

平原三丁目

中国労働衛生協会尾道検診所
144-6

3.4.423 平原巡回線 (16)

100
二低専
50

区-4

平原中央2号線 (6)

地計-6

8.7.406 平原中央1号線 (6)

8.6.404 平原西公園線 (9)

近-2

尾道西公園

100
一低専
50

200
一中高
60

平原一丁目

200
一中高
60

日比崎町

日比崎中学校

中国電力栗原変電所

日比崎小学校

200
一住
60

和中学校

200
一中高
60

林

児童公園

街-19

頭

吉和1-C

3.5.414 西古浜林線 (12)

中側町

200
一住
60

吉和小学校

東元町

JR山陽本線

3.5.404 西御所福地線 (15)

3.5.411 尾道駅前新浜海岸線 (16)

尾道商業高校

街-20

臨-6

尾道系崎港

広島県尾

新浜フェリー棧橋

200
準工
60

P1

古

新浜二丁目

15

古

古

古

古

古

古

N.T.T西日本中国尾道営業所

尾道警察署

JTB尾道市本店

新浜一丁目

3.4.411 尾道駅前新浜海岸線 (16)

臨-7

尾道西消防署

新浜橋

栗原川

尾道西消防署

尾道西消防署

尾道西消防署

200
準工
60

P2

尾道西消防署

尾道西消防署

尾道西消防署

尾道西消防署

尾道西消防署

尾道西消防署

尾道西消防署

尾道西消防署

尾道西消防署

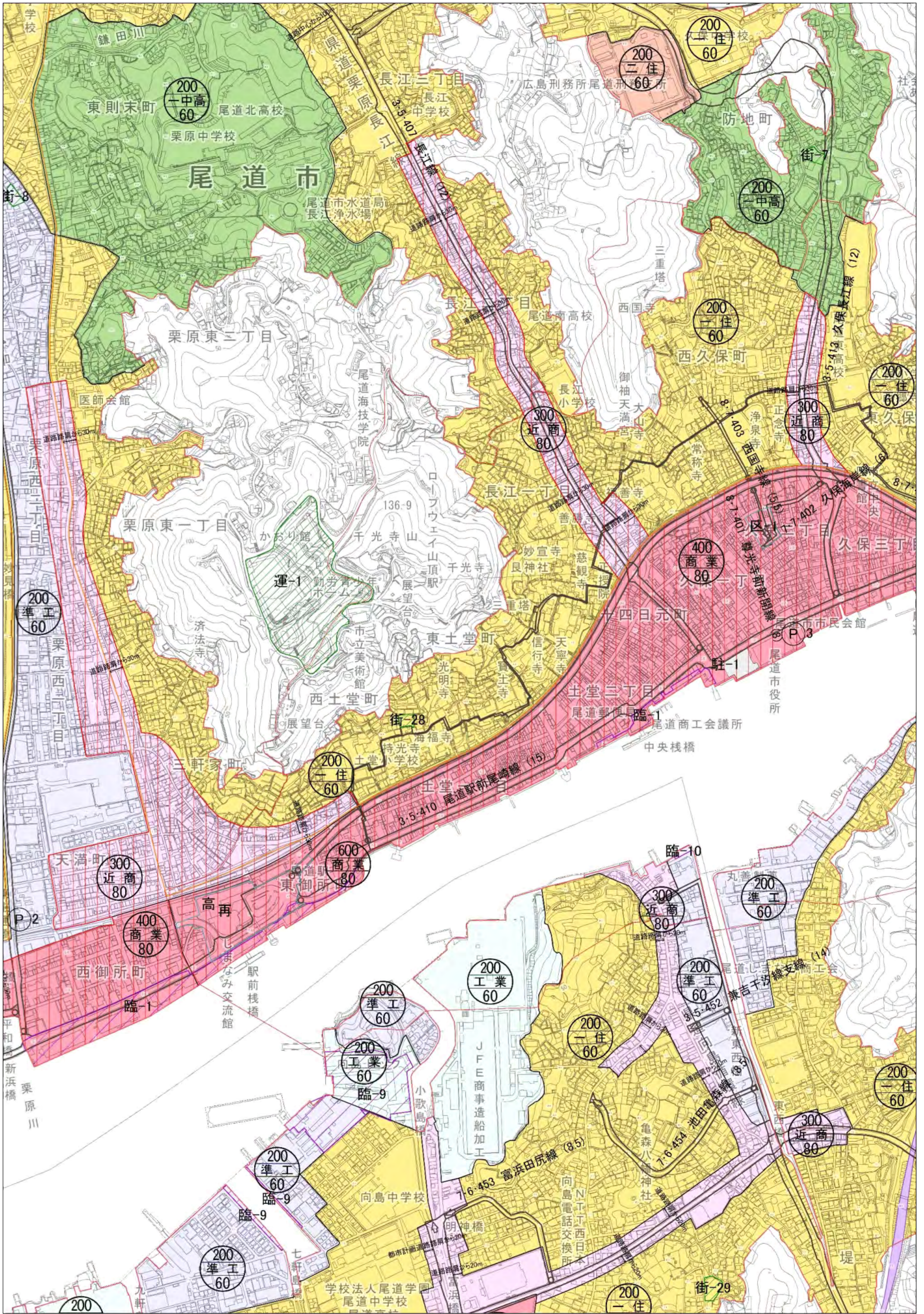
尾道西消防署

尾道西消防署

尾道西消防署

尾道西消防署

尾道西消防署



東則末町
尾道北高校
栗原中学校

尾道市

栗原東三丁目

栗原東一丁目

運-1

東土堂町

西土堂町

天満町

高再

西御所町

臨-1

臨-9

臨-9

臨-9

臨-9

200

長江三丁目
長江中学校

広島刑務所尾道刑務所

200
二住
60

200
一中高
60

200
一住
60

300
近商
80

300
近商
80

200
一住
60

400
商業
80

200
準工
60

200
一住
60

600
商業
80

200
工業
60

200
一住
60

300
近商
80

200
準工
60

200
準工
60

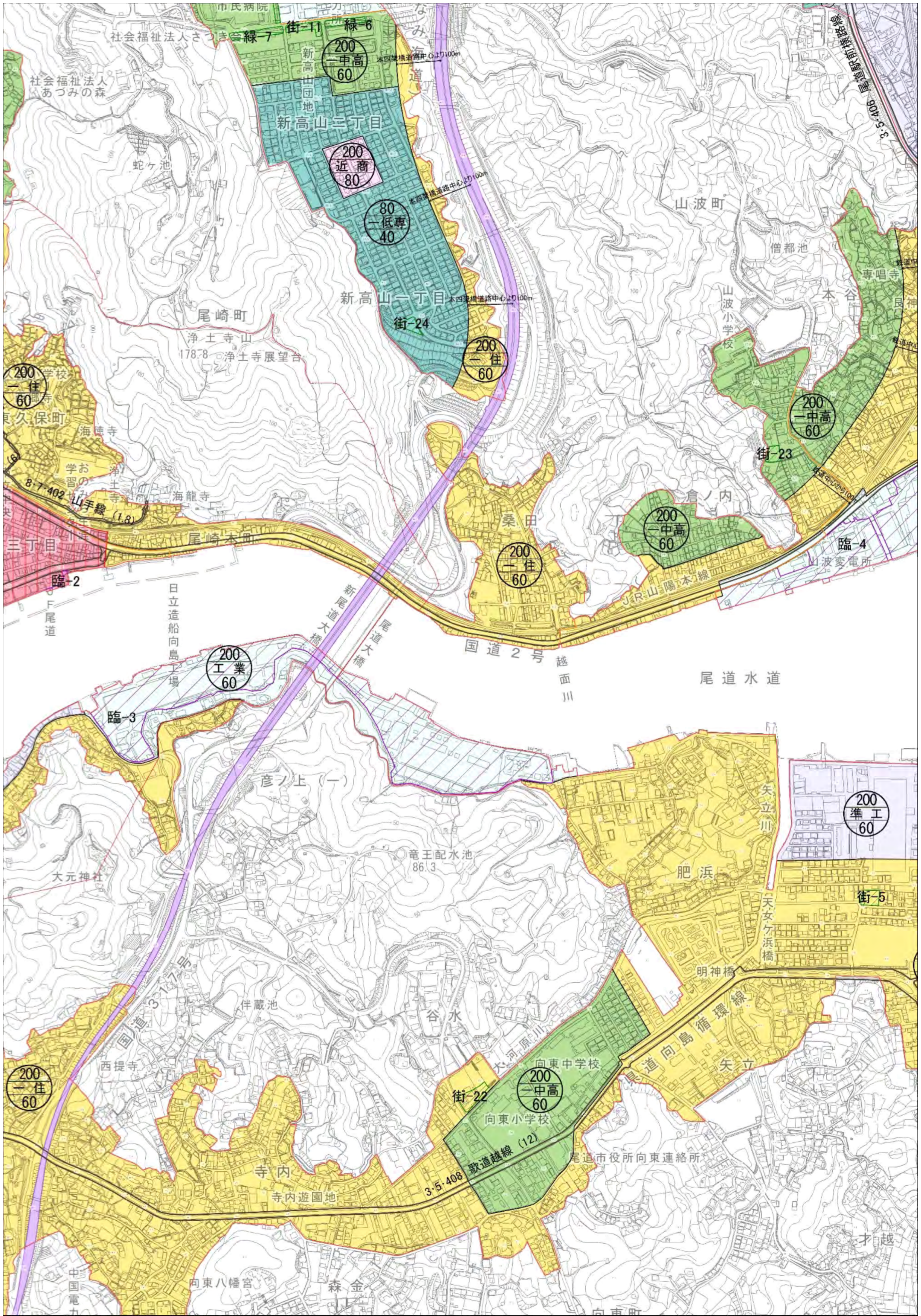
200
一住
60

300
近商
80

200
一住

学校法人尾道学園
尾道中学校

堤



社会福祉法人さつき会 街-11 緑-6

200
中高
60

新高山三丁目

200
近商
80

80
低専
40

新高山一丁目
街-24

200
住
60

山波町

僧都池

本谷

街-23

200
中高
60

200
住
60

尾崎町
浄土寺山
178.8
浄土寺展望台

尾崎本町

200
住
60

桑田

尾道水道

200
工業
60

臨-3

彦ノ上(一)

竜王配水池
86.3

大元神社

肥浜

200
準工
60

街-5

200
住
60

西提寺

伴蔵池

谷水

向東中学校

街-22

200
中高
60

向東小学校

寺内

寺内遊園地

3.5.408 歌道越線(12)

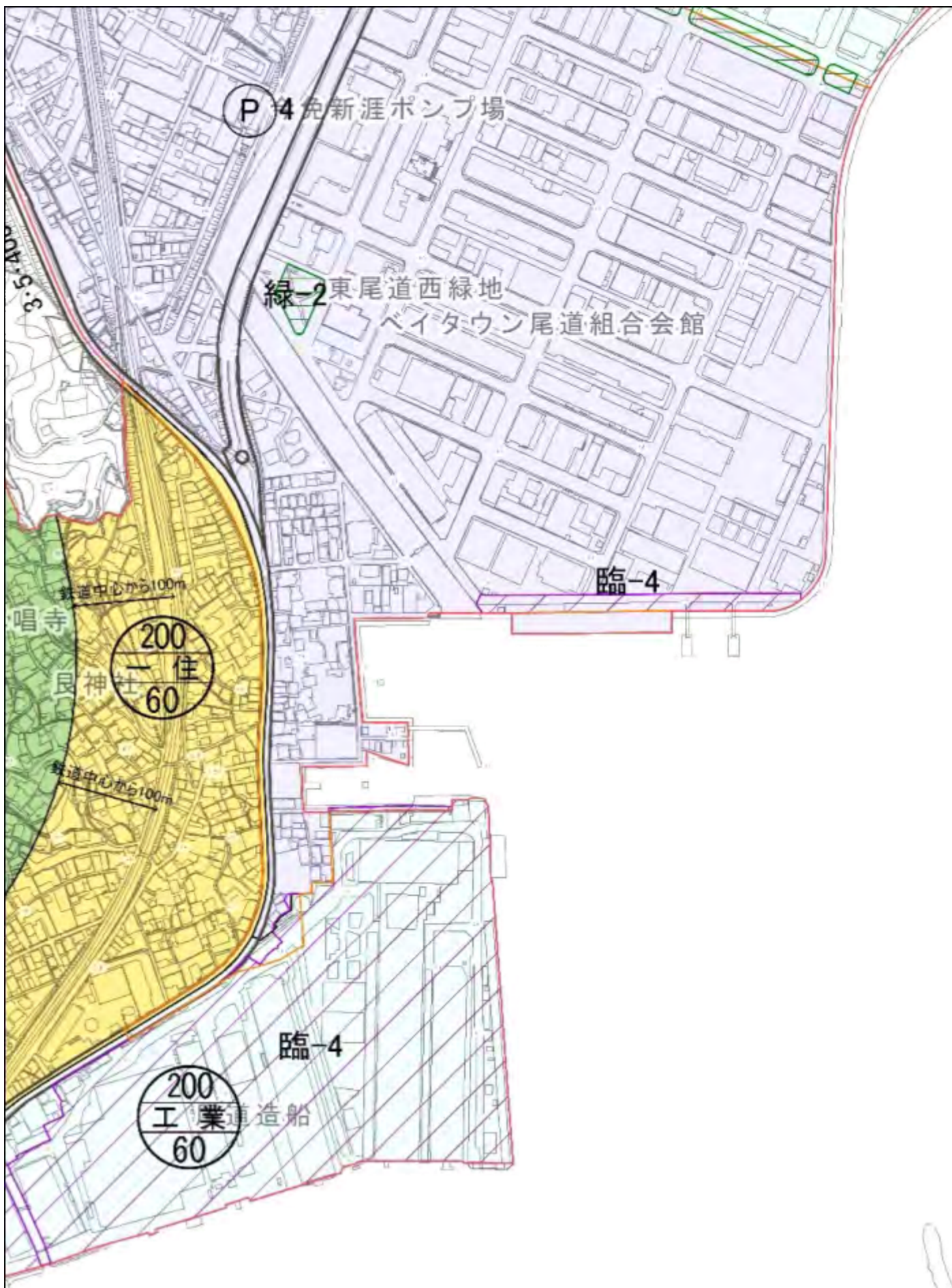
尾道市役所向東連絡所

中国電力

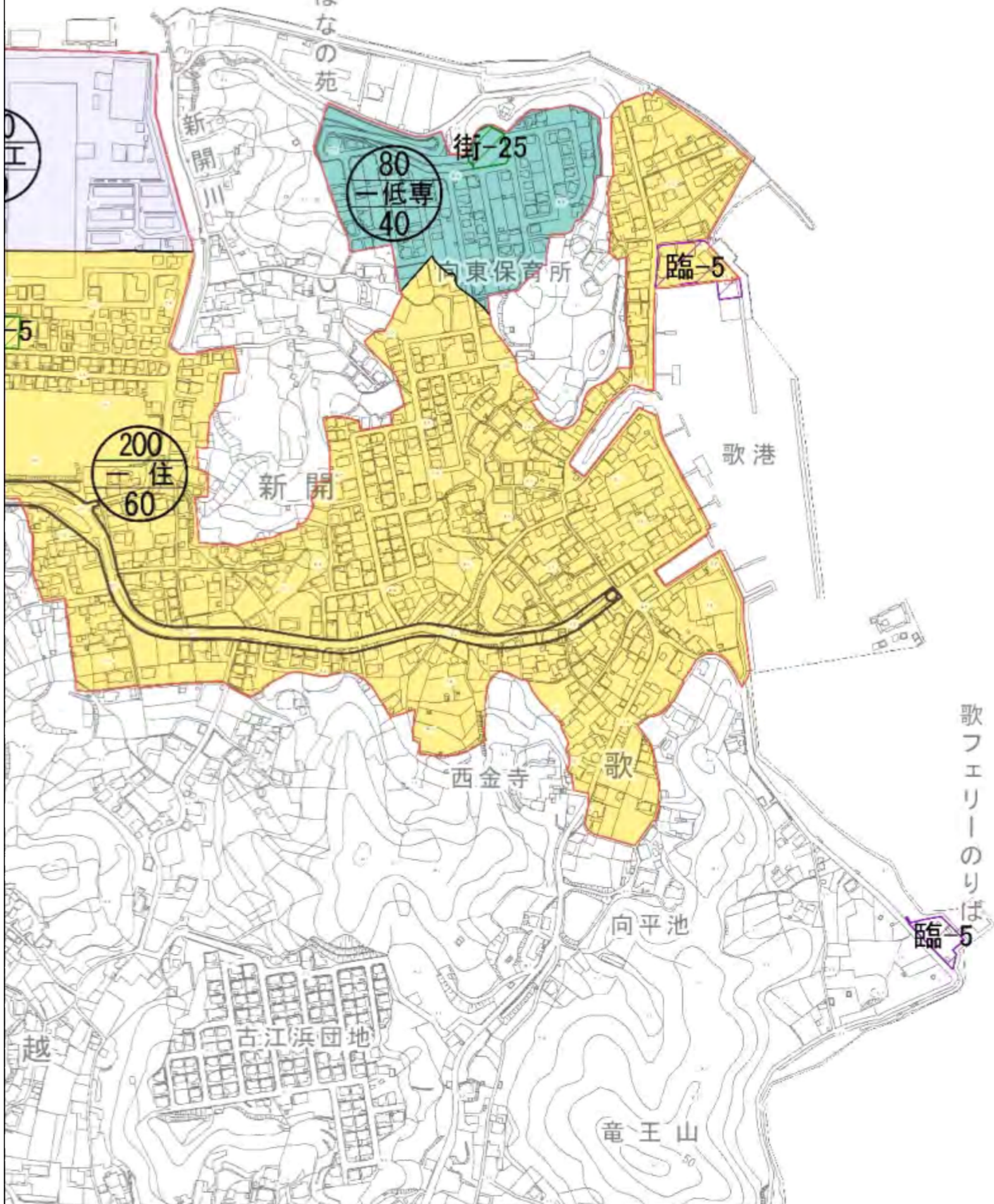
向東八幡宮

森金

向東町



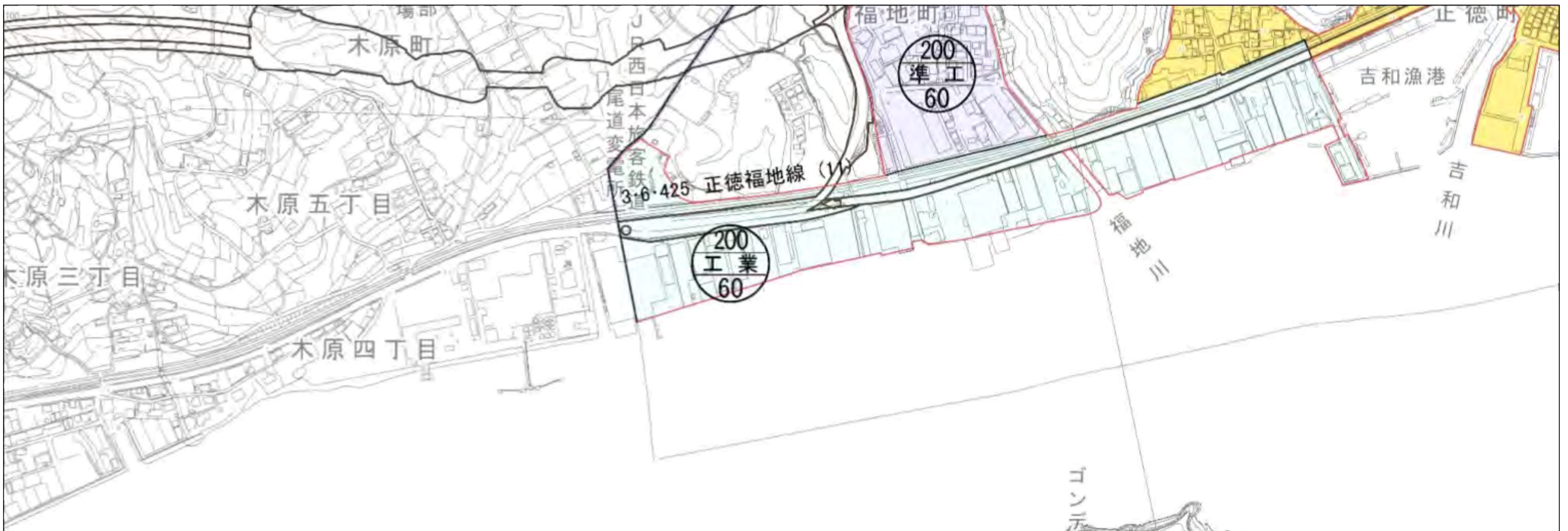
特別養護老人ホームはなの苑

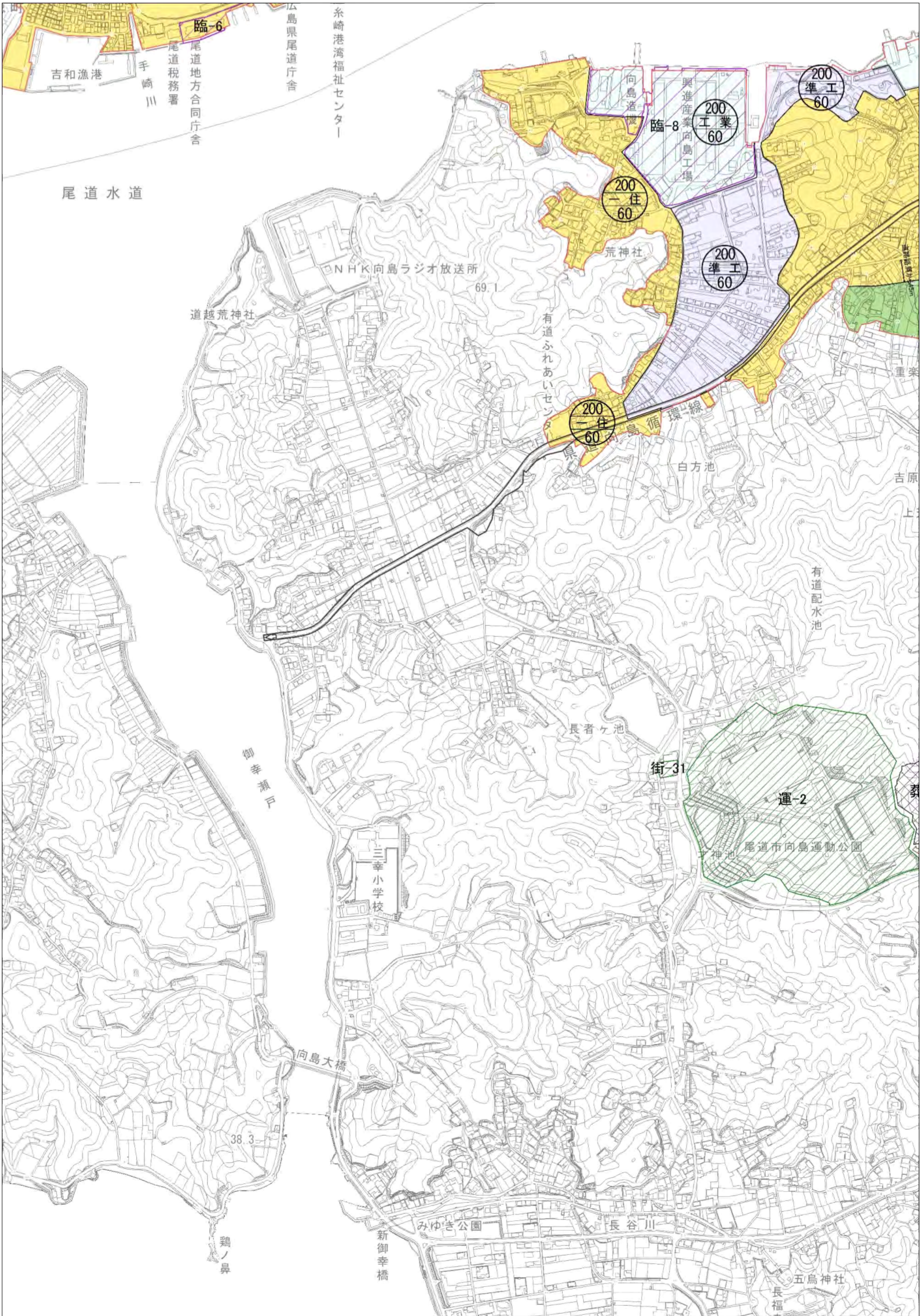


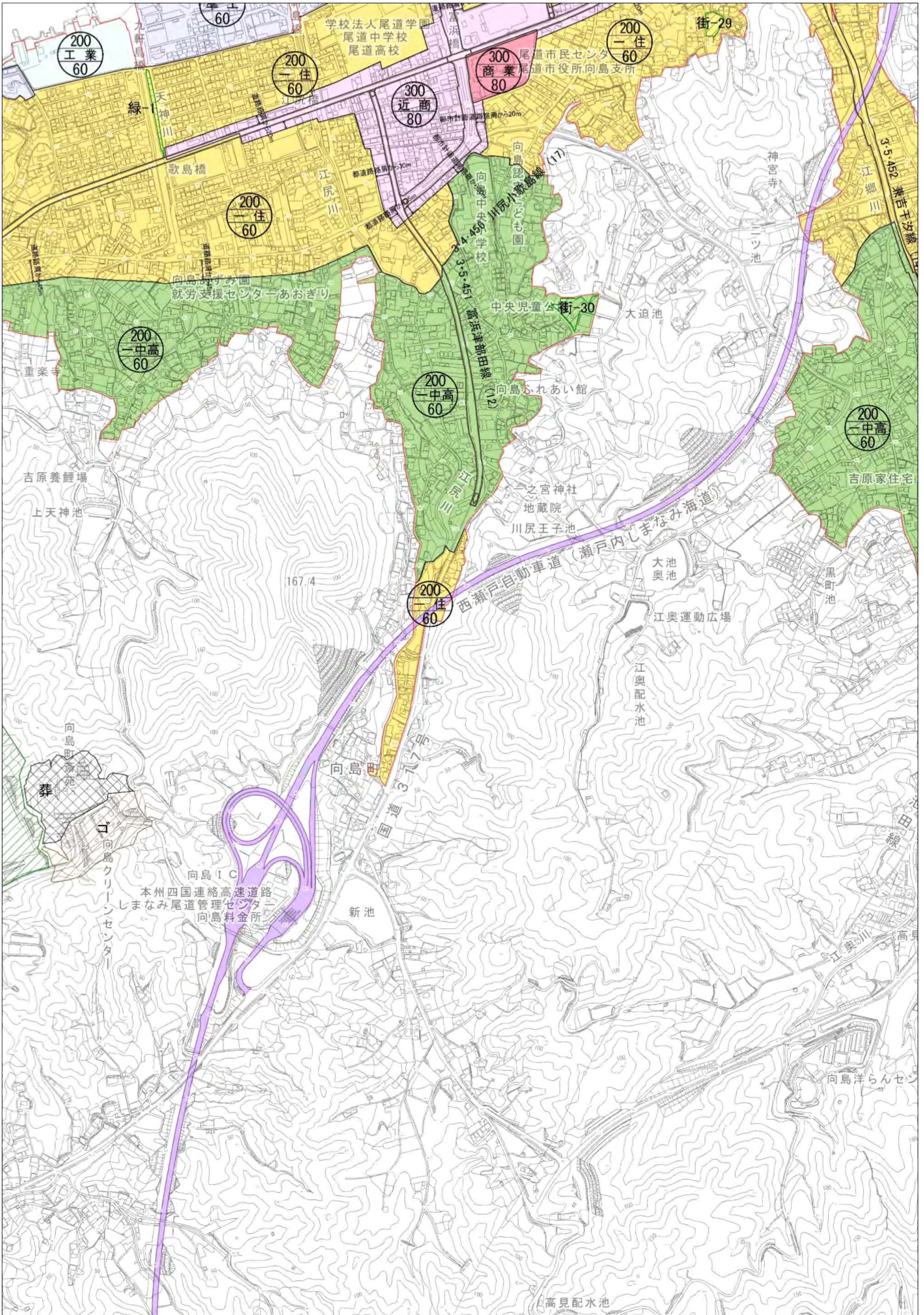
戸崎港フェリーのりば

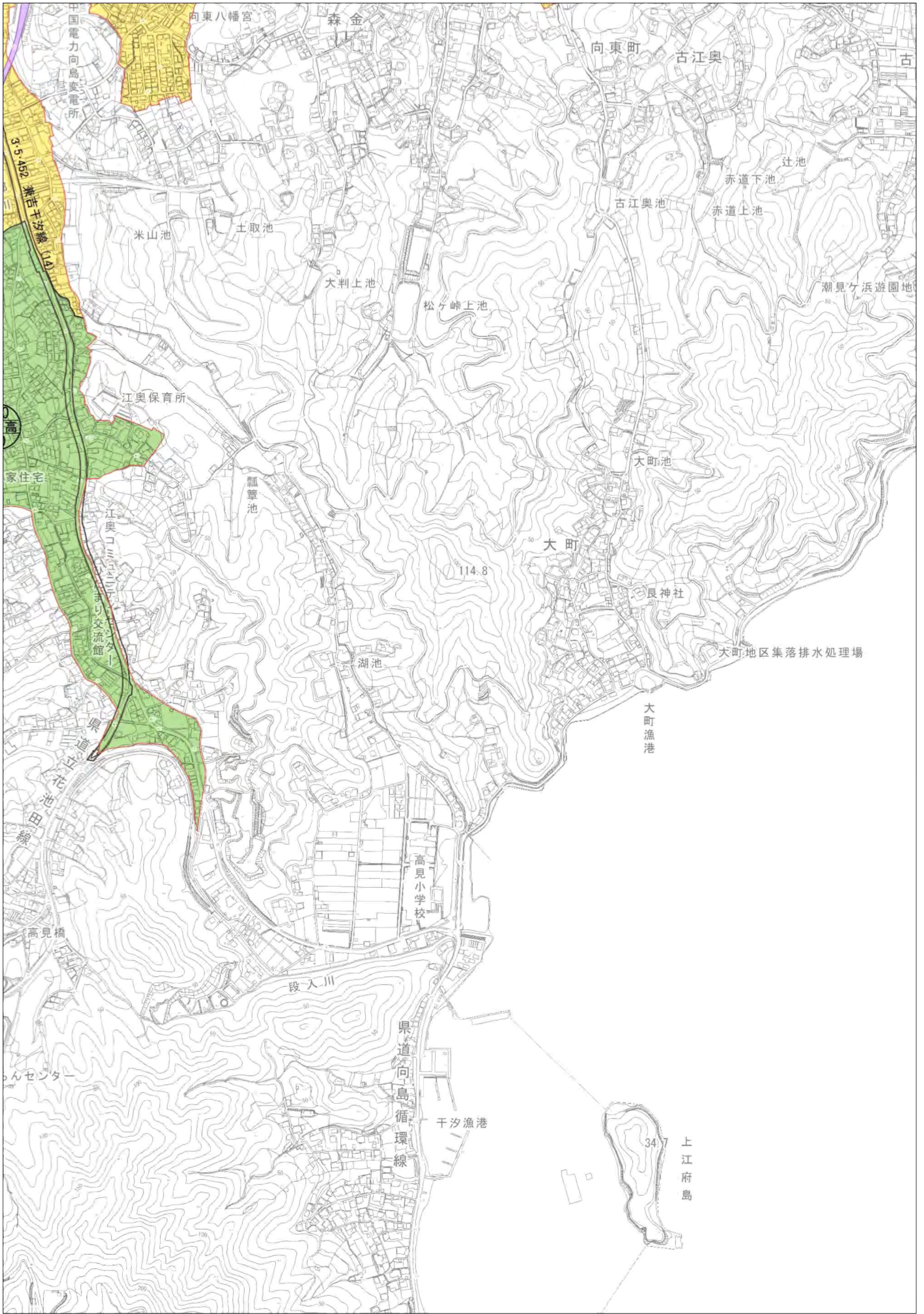
県道戸崎下組線

戸崎









向東八幡宮

森金

向東町

古江奥

古

辻池

赤道下池

赤道上池

古江奥池

潮見ヶ浜遊園地

米山池

土取池

大判上池

松ヶ峠上池

江奥保育所

大町池

高

家住宅

江奥コミュニティセンター
まり交流館

瓢箪池

湖池

114.8

大町

長神社

大町地区集落排水処理場

大町漁港

池田線
立花

高見小学校

段入川

県道向島循環線

干汐漁港

34.7

上江府島

んセンター



戸崎瀬戸

女法崎

